

Po e. ti ca

PREVIEW
2 0 2 6







intimità
quiete
attesa
memoria
desiderio di armonia

P O E T I C A

This collection is born from the idea that living is not merely about occupying a space, but about building an intimate relationship with what surrounds us.

Each piece is conceived as a quiet presence: it does not impose, nor does it overwhelm—it accompanies. It enters the home with discretion, leaving a trace defined by balance, materiality, and memory.

The collection's poetic quality emerges in the tension between rigor and softness, between the precision of design and emotional resonance.

Wood, metal, glass, stone, textiles: each material is selected not only for its quality, but for its expressive character. The material does not cover the object—it tells its story.

The collection unfolds as a coherent ensemble of distinct voices. Tables, seating, storage units, upholstered pieces, and accessories share the same intention: to shape a harmonious domestic landscape, where each element dialogues with the others through proportions, details, pauses, and continuity. It is not a sum of objects, but a family of forms bound by a shared idea of beauty.

Questa collezione nasce dall'idea che abitare non significhi soltanto occupare uno spazio, ma costruire una relazione intima con ciò che ci circonda.

Ogni arredo è pensato come una presenza silenziosa: non impone, non eccede, ma accompagna. Entra nella casa con discrezione e vi lascia una traccia fatta di equilibrio, materia e memoria.

La poesia della collezione vive nella tensione tra rigore e morbidezza, tra gesto progettuale e risonanza emotiva.

Il legno, il metallo, il vetro, la pietra, i tessuti: ogni materiale è scelto non solo per la sua qualità, ma per il suo carattere espressivo. La materia non riveste l'oggetto: lo racconta.

La collezione si sviluppa come un insieme coerente di voci diverse. Tavoli, sedute, contenitori, imbottiti e complementi condividono la stessa intenzione: dare forma a un paesaggio domestico armonico, dove ogni pezzo dialoga con l'altro attraverso proporzioni, dettagli, pause e continuità. Non una somma di oggetti, ma una famiglia di forme unite da una stessa idea di bellezza.

In questa collezione la poesia non è decorazione è un principio progettuale. È il tentativo di dare forma a ciò che normalmente resta invisibile: l'intimità, la quiete, l'attesa, la memoria, il desiderio di armonia.

LORENZO REMEDI

Lorenzo Remedi, born in Pesaro in 1975, has worked in the furniture industry since a young age, gaining knowledge in all stages of product development. Fascinated by drawing and design, he graduated in Architecture from the University of Florence.

He founded the studio "Tratto 09 Architettura & Design," conceived as a flexible structure in continuous evolution, where a team of architects and designers collaborates, dedicating time and passion to provide a wide range of services.

The studio works for private clients as well as major companies, both in Italy and abroad, ranging from architectural design to interior design and product design.

Each of his projects originates from an intuition that he captures on paper through hand drawing, and then quickly brings to life.

Versatile, dynamic, and with great attention to detail, each of his proposals aims to make every space exclusive and unique, ensuring maximum satisfaction of the client's style and taste, while combining functional aspects with aesthetic quality. He draws inspiration from anything capable of communicating a lot with few elements: clean lines, balance between shapes and colors, and spaces that allow the content to breathe. He always seeks an aesthetic that is clear yet expressive, capable of conveying emotion without becoming excessive.

His inspirations come from various fields: art, history, architecture, and the proportions found in nature. Often, it is the details that spark ideas - such as a combination of silhouettes, an interesting shape, or the way a space is organized.



Lorenzo Remedi, nato a Pesaro nel 1975, ha lavorato fin da giovane nell'industria del mobile acquisendo conoscenze in tutte le fasi dello sviluppo del prodotto. Affascinato dal disegno e dalla progettazione, si laurea in architettura all'Università di Firenze.

Fonda lo studio "Tratto 09 Architettura & Design" concepito come struttura flessibile in continua evoluzione alla quale partecipa un team di architetti e designer che si confrontano e dedicano tempo e passione per garantire un'ampia gamma di servizi. Lo studio lavora per clienti privati e per importanti aziende, sia Italia che all'estero, spaziando dalla progettazione architettonica, all'interior design ed al design del prodotto.

Ogni suo progetto, nasce da una intuizione che fissa sulla carta con il disegno a mano, per poi passare subito alla sua realizzazione.

Versatile, dinamico, con grande cura per il dettaglio, ogni sua proposta ha l'intento di rendere ogni spazio esclusivo ed unico, per la massima soddisfazione di ogni esigenza di stile e gusto del cliente, coniugando gli aspetti funzionali con quelli di qualità estetica.

Prende ispirazione da tutto ciò che riesce a comunicare molto con pochi elementi: linee pulite, equilibrio tra forme e colori, e uno spazio che lascia respirare il contenuto. Cerco sempre un'estetica che sia chiara ma anche espressiva, capace di trasmettere un'emozione senza diventare eccessiva.

Le mie ispirazioni arrivano da diversi ambiti: l'arte, la storia, l'architettura e le proporzioni della natura. Spesso sono i dettagli a dare le idee, come una combinazione di sagome, una forma interessante o il modo in cui uno spazio è organizzato.





living area 01









Abbraccio *sofa*





Boccaccio *table*



Canto chair



Lirica chair



Lirica chair



Sonata *glass cabinet*



Poetica *glass cabinet*



Eco coffee table





Abbraccio *armchair*





living area 02









Petrarca *table*



Verso chair



Verso chair

Poetica sideboard







Rima *side table*







Anima sofa





Anima *armchair*





Sussurro *sideboard*



Sonata *sideboard*



RAISA MALIARENKO

is an interior and product designer.

Graduated from the Stroganov Moscow State University of Art and Design (2001), specializing in interior and furniture design.

She taught in the Interior Design Department at the Stroganov Moscow State University of Art and Design (2001-2021).

She is the director, designer, and idea generator of her own interior design studio, Raisa&Co. She has hundreds of completed projects and has been published in magazines such as "Salon," "Best Interiors," "Idei Vashego Doma," and many online magazines.

In her work, Raisa emphasizes geometric shapes, which highlight various materials and their features. Combining different textures and materials, such as wood, veneer, marble, metal, fur, and fabric, adds new facets and character to furniture, allowing you to choose the most suitable option to suit your interior style.

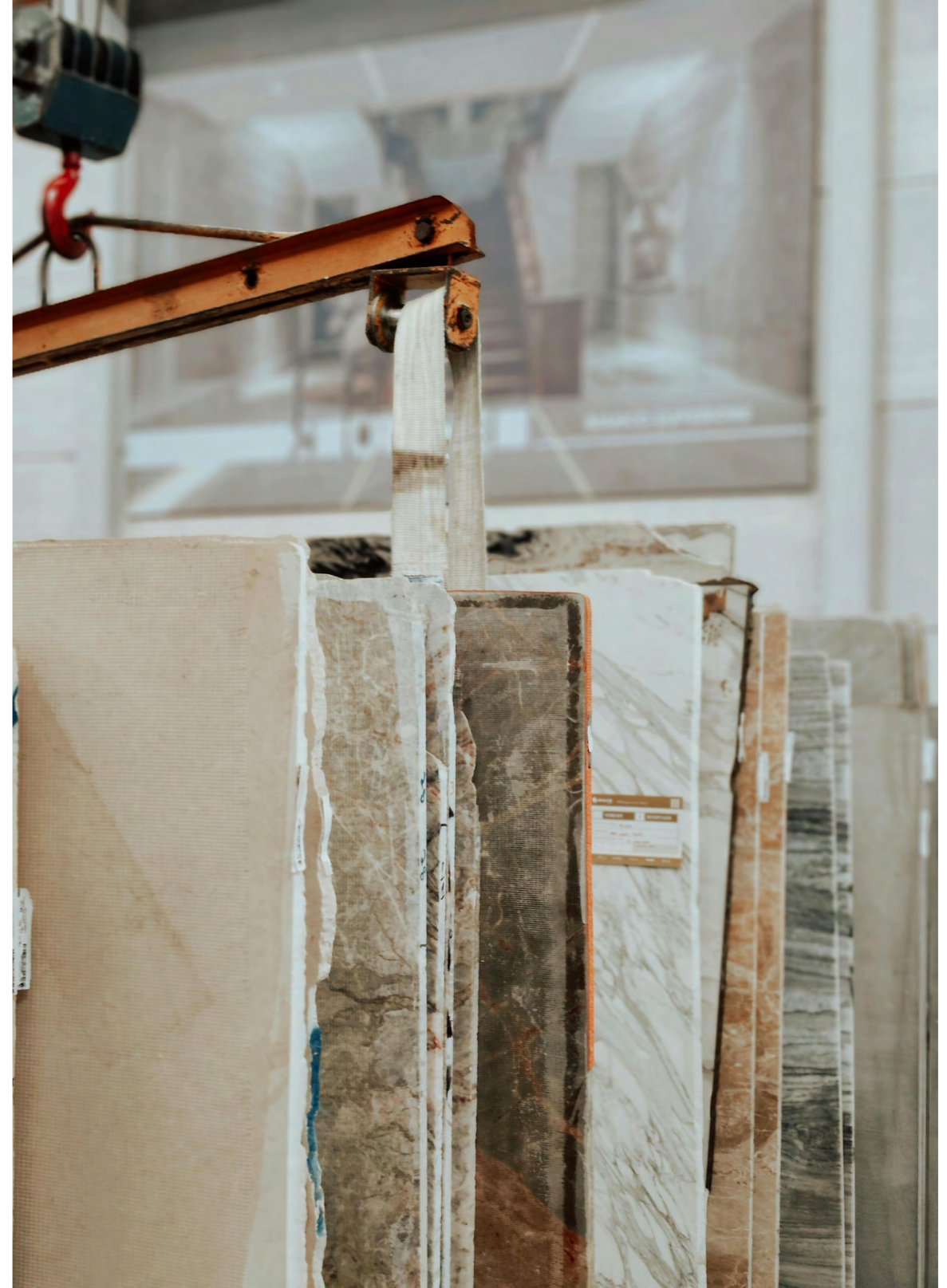


Raisa Maliarenko è una designer d'interni e di prodotto.

Si è laureata presso l'Università Statale di Arte e Design Stroganov di Mosca (2001), specializzandosi in design d'interni e di mobili. Ha insegnato presso il Dipartimento di Design d'Interni dell'Università Statale di Arte e Design Stroganov di Mosca (2001-2021).

È direttrice, designer e generatrice idee del suo studio di interior design, Raisa&Co. Ha realizzato centinaia di progetti e le sue opere sono state pubblicate su riviste come "Salon", "Best Interiors", "Idei Vashego Doma" e in diverse riviste online.

Nel suo lavoro, Raisa enfatizza le forme geometriche, che mettono in risalto i diversi materiali e le loro caratteristiche. La combinazione di texture e materiali differenti, come legno, impiallacciatura, marmo, metallo, pelliccia e tessuto, aggiungono nuove sfaccettature e carattere ai mobili, permettendo di scegliere la soluzione più adatta al proprio stile d'interni.







Bambino *pouf*



Vagabondo *central table*

ING HOME COLLECTION night area 01



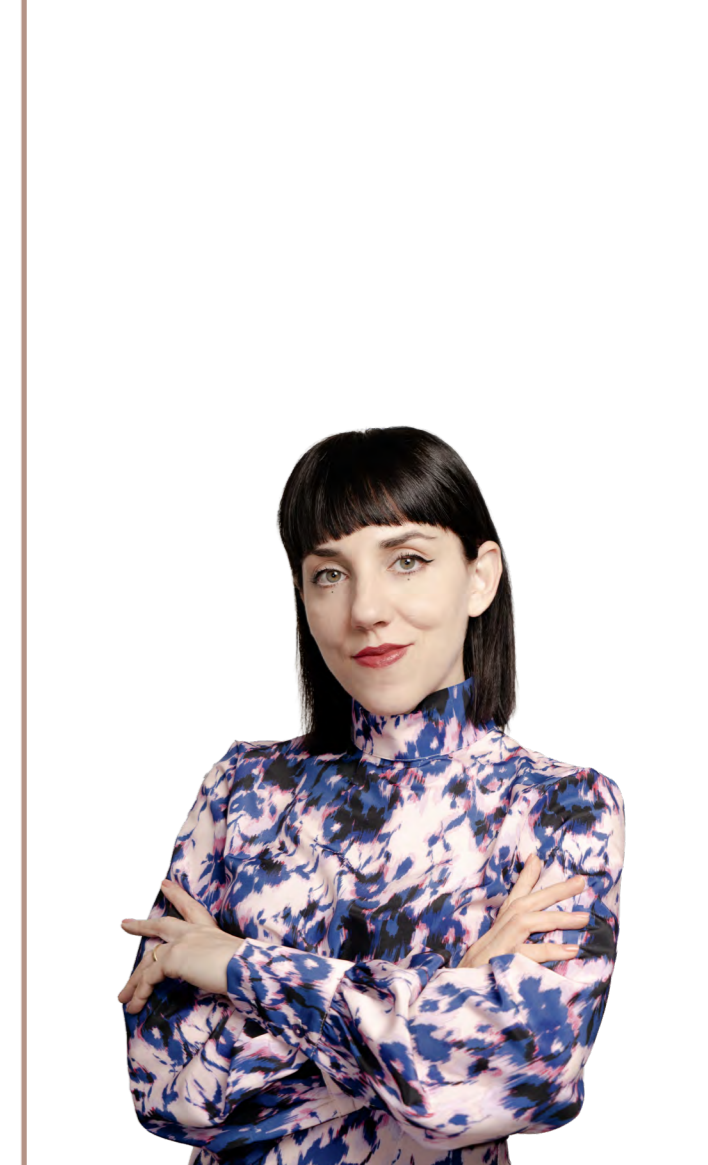


LUCIA IPPOLITO

A Florentine designer, graduated in industrial design and earned a master's degree in naval engineering from the University of Pisa.

After working in Milan, including for Versace Home, she founded the MADâme Dessin studio in the Tuscan capital, collaborating as a product designer and creative director for various companies.

Her stylistic approach is characterized by elegance and refined simplicity.



Designer fiorentina, si è laureata in disegno industriale e ha conseguito un master in ingegneria navale presso l'Università di Pisa.

Dopo aver lavorato a Milano, anche per Versace Home, ha fondato lo studio MADâme Dessin nel capoluogo toscano, collaborando come product designer e direttrice creativa per diverse aziende.

Il suo approccio stilistico si contraddistingue per eleganza e raffinata essenzialità



Eco bed







Riflesso 6 drawers dresser



Eclissi mirror





Riflesso *vanity*



Ode pouf







Riflesso *bed*





Riflesso *night table*

Riflesso *mirror*





Infinity *armchair*





Petrarca *consolle*

Design **Lucia Ippolito**
Raisa Maliarenko
Lorenzo Remedi

Graphic design **Rodolfo Pompucci**
impaginazione **(RING.it)**

Render 3d **Spazio Leon**

Stampa **Leardini**



MOBILPIÙ LUXURY s.r.l.

Via XXV Aprile, 41/A - 61022 Montecchio di Vallefoglia (PU) Italia - T. +39 0721394306
info@ivghomecollection.com - www.ivghomecollection.com

Po
e.
ti
ca

