

COMPREX

www.comprex.it

COMPREX

Materici - Textured finishes
Ultramat - Ultramat
Ultragloss - Ultragloss
Fenix NTM - Fenix NTM
Fenix NTA - Fenix NTA
Laccati opachi - Matt lacquers
Laccati lucidi - Glossy lacquers
Vetri acidati - Frosted glasses
Vetri lucidi - Glossy glasses
Laccati ossidati - Oxidised effect lacquers
Laccati satinati - Satin-effect lacquers
Laccati anodizzati - Anodised effect lacquers
Essenze - Woods
Canneté - Canneté decoration
MDi Inalco - MDi Inalco
MDi Induction - MDi Induction
Atlas - Atlas
Ceramica Marazzi - Marazzi's ceramic
Dekton - Dekton
Acciaio Inox - Stainless Steel
Metal - Metal
Vetri trasparenti - Transparent glasses
Silestone - Silestone
HPL - HPL
Pietre naturali - Natural stones
Unicolor - Unicolor

COMPREX

Materici - Textured finishes

Descrizione

Description

Si tratta di pannelli composti da fibre legnose, finiti con un foglio di un materiale a base cartacea, reso resistente e compatto. La sua lavorazione superficiale simula in modo estremamente realistico i materiali più diversi, dal legno alla pietra, alla pelle, oppure può essere semplicemente colorato.

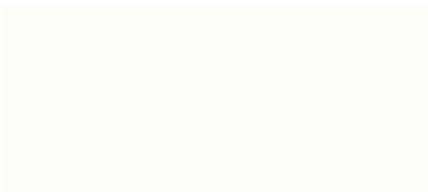
These are panels composed of wood fibers, finished with a sheet of a paper-based material, made strong and compact. Its surface processing extremely realistically simulates a variety of materials, from wood to stone to leather, or it can simply be colored.

Crediamo nel rispetto dell'ambiente e da anni ha scelto di affidarsi solo a partner certificati EPA-TSCA-CARB P2 per la fornitura dei pannelli in legno, in grado di garantire basse emissioni di formaldeide. Opta inoltre per pannelli FSC[®], a tutela di una gestione corretta e responsabile delle foreste.

La finitura materica disponibile in vari decori è un materiale dalla superficie compatta molto resistente. La pulizia va effettuata con una spugna bagnata con un normale detergente liquido, sono da evitare i prodotti molto abrasivi, le pagliette in acciaio che potrebbero rigare la superficie e forti prodotti chimici e sanitari. Raccomandiamo di asciugare con un panno le superfici.

We believe in respecting the environment and for years has chosen to rely only on EPA-TSCA-CARB P2 certified partners for the supply of wooden panels, and guarantee low formaldehyde emissions. It also opts for FSC[®] panels, to protect correct and responsible forest management.

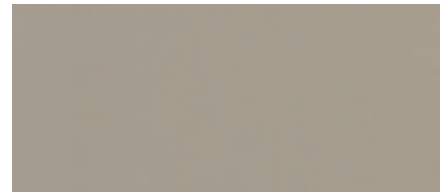
The textured finish, available in various decors is a material with a very resistant compact surface. Cleaning must be carried out with a wet sponge with a normal liquid detergent; very abrasive products, steel wool pads that could scratch the surface and strong chemical and sanitary products are to be avoided. We recommend drying the surface with a cloth.



MU0 Bianco



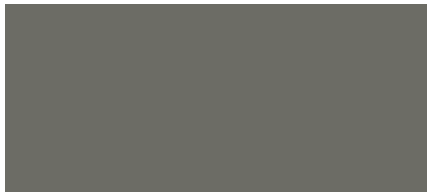
MU1 Sabbia



Avana



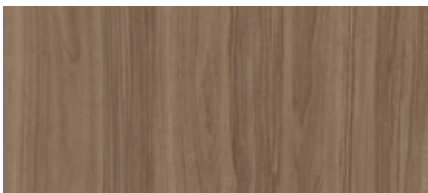
MU2 Alpaca



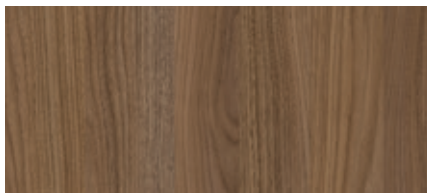
MU2 Quarzo



ML2 Rovere virginia



ML0 Noce californica



ML1 Noce alabama



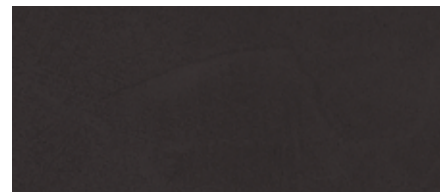
ML3 Rovere termotrattato



MR0 Perla



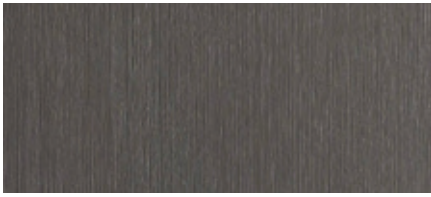
MR1 Argilla



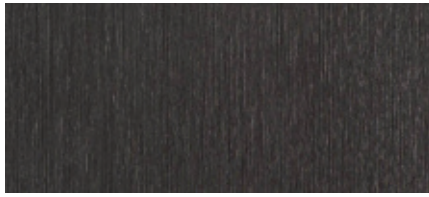
MR2 Lava

COMPREX

Materici - Textured finishes



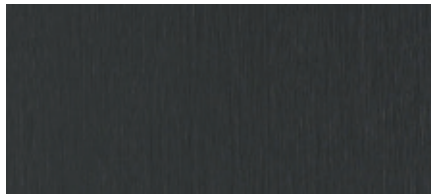
MS0 Centauri



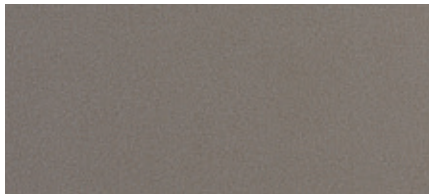
MS1 Eris



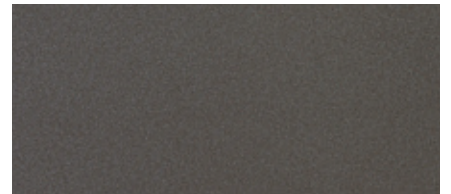
MS2 Bronzo



MS3 Metallo



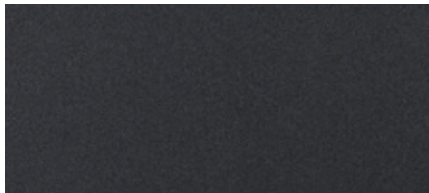
MF0 Pat



MF1 Dinah



MF2 Frank



MF3 Brad



MF4 Lester



MD2 Blu



ME0 Verde oliva



ME1 Verde



ME2 Grigio Agata



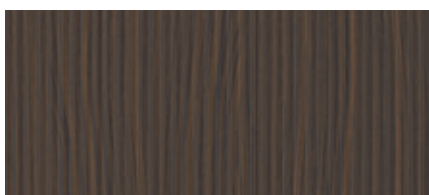
ME3 Fumo



ME4 Dark brown



MT0 Traccia LS47



MT1 Traccia LS53

COMPREX

Ultramat - Ultramat

Descrizione

Description

La scelta perfetta per le cucine moderne. Con la sua finitura opaca e liscia, offre un aspetto contemporaneo e sobrio, combinato con una resistenza ai graffi eccezionale.

The perfect choice for modern kitchens. With its smooth matt finish, it offers a contemporary and understated look, combined with exceptional scratch resistance.

Materiale composto da un pannello di particelle di legno (truciolare) a bassa emissione di formaldeide (CARB phase 2) con finitura Ultramat realizzata mediante una verniciatura con tecnologia ad eccimeri, previa applicazione di isolante e successivo fondo.

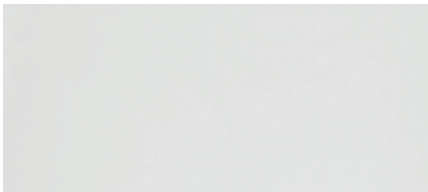
Il pannello nobilitato in carta melaminica viene verniciato utilizzando la tecnologia ad eccimeri che sfrutta l'energia emessa dalla lampada agli eccimeri in un'atmosfera inerte per attivare il processo di verniciatura. Bordatura sui 4 lati con bordo in ABS sp. 1 mm applicato con colla poliuretanica bicomponente.

Per la pulizia ordinaria utilizzare un panno inumidito d'acqua, per le macchie più resistenti utilizzare acqua calda e sapone neutro o detersivi in commercio per uso domestico, purché non contengano particelle abrasive o acidi che possano rigare o intaccare la superficie. Evitare di pulire le superfici con alcool o acetone. Si raccomanda la rimozione immediata di ogni tipo di macchia e di asciugare perfettamente le superfici al termine della pulizia.

Material composed of a low-formaldehyde-emission wood particle board (chipboard) (CARB phase 2) with an Ultramat finish achieved by means of an excimer technology varnish, after application of insulation and subsequent primer.

The melamine-faced panel is painted using excimer technology, which exploits the energy emitted by the excimer lamp in an inert atmosphere to activate the painting process. Edging on 4 sides with 1 mm thick ABS edging applied with two-component polyurethane glue.

For ordinary cleaning, use a cloth moistened with water. For more stubborn stains, use warm water and mild soap or commercial household detergents, provided they do not contain abrasive particles or acids that can scratch or damage the surface. Avoid cleaning surfaces with alcohol or acetone. It is recommended that all stains be removed immediately and that surfaces be thoroughly dried after cleaning.



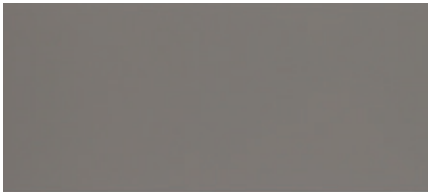
EM0 Bianco



EM1 Talpa



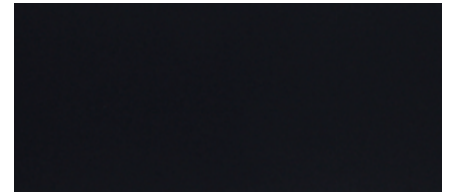
EM2 Lino



EM3 Mineral grey



EM4 Wine



EM5 Nero

COMPREX

Ultragloss - Ultragloss

Descrizione

Description

Un materiale di alta qualità con una durata eccezionale progettato per conferire un aspetto brillante e moderno a qualsiasi cucina. Sostenibile, igienico e resistente.

A high-quality material with exceptional durability designed to bring a bright, modern look to any kitchen. Sustainable, hygienic and durable.

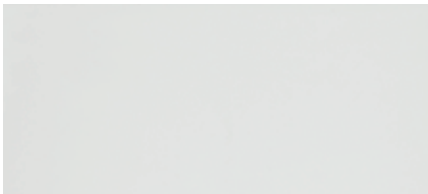
Materiale composto da un pannello di particelle di legno polverizzato (MDF), a bassa emissione di formaldeide (CARB phase 2). Rivestimento esterno in foglia sintetica (pet) con trattamento superficiale induritore, per aumentare la resistenza al graffio, rivestimento interno in carta decorativa impregnata con resine melaminiche. Il rivestimento esterno viene incollato mediante pressatura a ciclo continuo con l'impiego di collanti poliuretanicici bicomponenti. Il rivestimento interno viene incollato mediante pressatura ad alta temperatura. Bordatura sui 4 lati con bordo in ABS sp. 1 mm applicato con colla poliuretanicca.

Per la pulizia ordinaria utilizzare un panno inumidito d'acqua, per le macchie più resistenti utilizzare acqua calda e sapone neutro o detersivi in commercio per uso domestico, purché non contengano particelle abrasive o acidi che possano rigare o intaccare la superficie. Evitare di pulire le superfici con alcool o acetone. Si raccomanda la rimozione immediata di ogni tipo di macchia e di asciugare perfettamente le superfici al termine della pulizia.

Material consisting of a pulverised wood particle board (MDF) with low formaldehyde emission (CARB phase 2). Outer coating of synthetic leaf (pet) with hardener surface treatment to increase scratch resistance, inner coating of decorative paper impregnated with melamine resins. The outer coating is bonded by pressing in a continuous cycle using two-component polyurethane adhesives. The inner lining is glued by high-temperature pressing.

Edging on 4 sides with 1 mm thick ABS edging applied with polyurethane glue.

For ordinary cleaning, use a cloth moistened with water. For more stubborn stains, use warm water and mild soap or commercial household detergents, provided they do not contain abrasive particles or acids that can scratch or damage the surface. Avoid cleaning surfaces with alcohol or acetone. It is recommended that all stains be removed immediately and that surfaces be thoroughly dried after cleaning.



ELO Bianco



EL1 Talpa



EL2 Lino

COMPREX

Fenix NTM - Fenix NTM

Descrizione

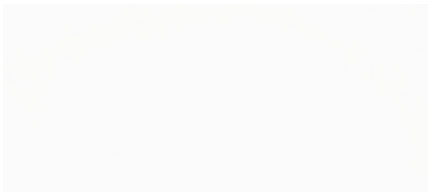
Description

Il Fenix® è un materiale ad alto contenuto tecnologico altamente resistente ai graffi, all'abrasione, al calore secco, ai solventi a base acida e ai reagenti domestici. La riparabilità termica conferisce a questo materiale la capacità di rigenerarsi da eventuali micro-graffi superficiali.

Fenix® is a high-tech material that is highly resistant to scratches, abrasion, dry heat, acid-based solvents and household reagents. Thermal repairability gives this material the ability to regenerate itself from surface micro-scratches.

FENIX NTM® (NanoTech Matt material) è un prodotto innovativo creato per l'interior design con prestazioni tecnologiche all'avanguardia ottenute grazie all'utilizzo di nanotecnologie e resine acriliche di nuova generazione. La sua superficie è dotata di proprietà uniche come: la termoriparabilità da eventuali micrograffi superficiali, la bassa riflessione della luce grazie all'estrema opacità, la piacevolezza al tocco (soft touch) e la caratteristica anti-impronta digitali. La superficie in Fenix deve essere pulita con regolarità ma non richiede una manutenzione particolare. Sono ben tollerati tutti i prodotti detergenti non aggressivi o disinfettanti domestici.

FENIX NTM® (NanoTech Matt material) is an innovative product created for interior design with cutting-edge technological performance achieved through the use of nanotechnology and new generation acrylic resins. Its surface is endowed with unique properties such as: thermo-repairability from surface micro-scratches, low light reflection thanks to its extreme opacity, pleasantness to the touch (soft touch) and anti-fingerprint characteristic. The Fenix surface must be cleaned regularly but requires no special maintenance. All non-aggressive cleaning products or household disinfectants are well tolerated.



FM0 Bianco Kos



FM1 Beige Arizona



FM2 Castoro Ottawa



FM3 Grigio Londra



FM4 Rosso Jaipur



FM5 Verde Comodoro



FM6 Nero Ingo

COMPREX

Fenix NTA - Fenix NTA

Descrizione

Description

Il Fenix NTA® conserva tutte le qualità intrinseche del Fenix NTM®, come la resistenza ai graffi, la superficie anti-impronta e la morbidezza, ma applicate in modo rivoluzionario alle superfici metalliche.

Fenix NTA® maintains all the intrinsic qualities of Fenix NTM®, such as scratch resistance, anti-fingerprint surface and softness, but applied in a revolutionary way to metal surfaces.

Materiale tecnologico composto da un pannello di particelle di legno (truciolare) a bassa emissione di formaldeide (CARB phase 2). Il rivestimento esterno è costituito da laminato ad alta pressione (HPL), composto da numerosi strati di carte decorative grezze e uno strato superficiale di alluminio, il tutto impregnato con resine termoindurenti compresse a pressione e temperature alte con l'ausilio di nanotecnologie in superficie.

Il rivestimento interno è in laminato HPL standard nella stessa tonalità del rivestimento esterno.

Il rivestimento viene incollato su entrambi i lati del pannello di supporto con pressa piana e collante termofusibile.

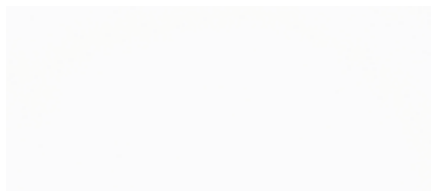
Bordatura sui 4 lati con bordo ABS sp. 1 mm applicato con colla poliuretanica.

Per la pulizia ordinaria utilizzare un panno in microfibra umido, utilizzando acqua calda o detersivi neutri. Sono ben tollerati tutti i normali prodotti detersivi o disinfettanti domestici. Qualora fosse presente dello sporco che non può essere rimosso con i normali detersivi domestici, a causa della topografia irregolare e della chiusura estrema della superficie di Fenix, si consiglia di utilizzare solventi aromatici non aggressivi. In caso di presenza di micrograffi, si consiglia di utilizzare una spugna in schiuma melaminica, comunemente nota come "gomma magica".

Technological material consisting of a wood particle board (chipboard) with low formaldehyde emission (CARB phase 2). The outer cladding is high-pressure laminate (HPL), consisting of several layers of rough decorative papers and a surface layer of aluminium, all impregnated with thermosetting resins compressed at high pressure and temperatures with the aid of nanotechnology on the surface.

The interior cladding is standard HPL laminate in the same shade as the exterior cladding. The covering is glued on both sides of the backing panel with a flat press and hot-melt adhesive. Edging on 4 sides with 1 mm thick ABS edging applied with polyurethane glue. For routine cleaning, use a damp microfibre cloth, using warm water or neutral detergents. All normal household detergents or disinfectants are well tolerated.

If dirt is present that cannot be removed with normal household cleaners, due to the irregular topography and extremetightness of the Fenix surface, we recommend the use of nonaggressive aromatic solvents. If micro-scratches are present, it is recommended to use a melamine foam sponge, commonly known as 'magic gum'.



FA0 Hamilton



FA1 Dukat



FA2 Cortez

COMPREX

Laccati opachi - Matt lacquers

Descrizione

Description

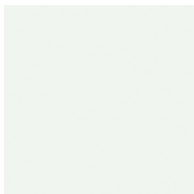
I pannelli sono composti da fibre legnose, sono laccati in modo omogeneo e del tutto coprente con vernici ad acqua atossiche, sicure per la salute di tutti. Offrono numerose possibilità di colore per arredi personalizzati.

Le vernici utilizzate sono a basso residuo secco e atossiche. Il ciclo di verniciatura è ad acqua a basso impatto ambientale. Le vernici all'acqua permettono di ridurre le emissioni di solventi in atmosfera, sono contraddistinte dall'assenza di odori e tutelano la salute dell'operatore e dell'utilizzatore finale.

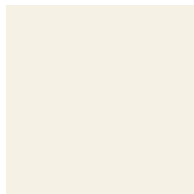
Esistono dei margini di tolleranza dovuti a variazioni di tinta per le finiture laccate. In caso di un completamento successivo dell'ordine, non si garantisce la perfetta eguaglianza di colori con la composizione originaria.

Water-borne paints are used for lacquered finishes. The paints are low-residue ones and atoxic. Water-borne paints allow the reduction of the atmospheric emission of solvents and are characterized by the lack of scent, safeguarding the operator's and end consumer's health.

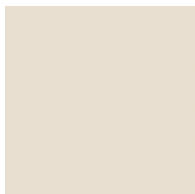
A certain tolerance is due to colour variation for lacquered finishes. In case of subsequent order, it's not possible to guarantee a perfect colour-matching compared to the original composition.



010 Bianco



000 Panna



001 Crema



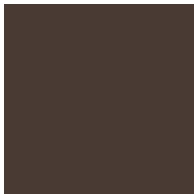
002 Grigio perla



003 Grigio seta



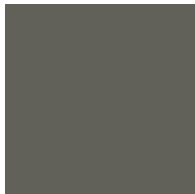
004 Corda



005 Moka



006 Blu cobalto



007 Grigio aston



008 Grigio antracite



009 Nero

COMPREX

Laccati lucidi - Glossy lacquers

Descrizione

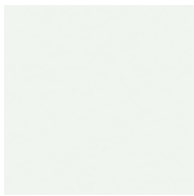
Description

I laccati lucidi sono perfetti per rendere luminoso e visivamente più ampio un ambiente perché riflettono la luce. Per questa ragione sono ideali in ambienti piccoli. Grazie alla grande quantità di finiture disponibili, rendono anche facile personalizzare l'arredamento di ogni stanza, seguendo i propri gusti.

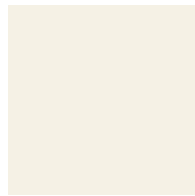
Glossy lacquers are perfect for making a room bright and visually larger because they reflect light. For this reason, they are ideal in small rooms. Thanks to the large number of finishes available, they also make it easy to customize the decor of any room, following one's own tastes.

Il ciclo di verniciatura per i laccati lucidi è a base solvente con una lavorazione di spazzolatura superficiale. Esistono dei margini di tolleranza dovuti a variazioni di tinta per le finiture laccate. In caso di un completamento successivo dell'ordine, non si garantisce la perfetta eguaglianza di colori con la composizione originaria.

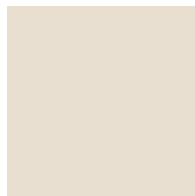
The painting cycle for glossy lacquered finishes is solvent-based with surface brushing. There are tolerance margins due to colour variations for lacquered finishes. In the event of a later completion of the order, a perfect colour match with the original composition cannot be guaranteed.



L10 Bianco



L00 Panna



L01 Crema



L02 Grigio perla



L03 Grigio seta



L04 Corda



L05 Moka



L06 Blu cobalto



L07 Grigio aston



L08 Grigio antracite



L09 Nero

COMPREX

Vetri acidati - Frosted glasses

Descrizione

Description

I vetri acidati sono una scelta raffinata per aggiungere un tocco di eleganza alle cucine. Grazie alla finitura opaca e satinata sulla superficie, il risultato è un vetro leggermente traslucido che diffonde la luce in modo delicato.

Frosted glasses are a refined choice to add a touch of elegance to kitchens. Thanks to the matt and satin finish on the surface, the result is a slightly translucent glass that diffuses light in a subtle way.

Vetro extrachiaro satinato opaco sp. 4 mm temperato, laccato nel lato interno con vernici a base acrilica.

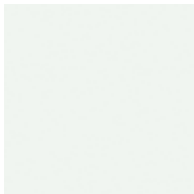
La vernice colorata viene applicata mediante spruzzatura, seguita dalla smussatura del perimetro e dalla cottura in forno per fissare la vernice e temperare il vetro.

Per la pulizia ordinaria utilizzare un panno inumidito d'acqua, per le macchie più resistenti utilizzare acqua calda e sapone neutro o detersivi in commercio per uso domestico, purché non contengano particelle abrasive o acidi che possano rigare o intaccare la superficie. Evitare di pulire le superfici con alcool o acetone. Si raccomanda la rimozione immediata di ogni tipo di macchia e di asciugare perfettamente le superfici al termine della pulizia.

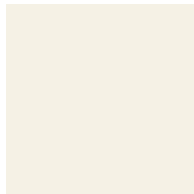
4 mm thick tempered matt satinised extra-clear glass, lacquered on the inside with acrylic-based paints.

Coloured paint is applied by spraying, followed by beveling the perimeter and baking to fix the paint and temper the glass.

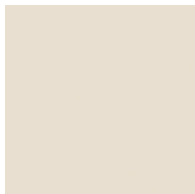
For ordinary cleaning, use a cloth moistened with water. For more stubborn stains, use warm water and mild soap or commercial household detergents, provided they do not contain abrasive particles or acids that can scratch or damage the surface. Avoid cleaning surfaces with alcohol or acetone. It is recommended that all stains be removed immediately and that surfaces be thoroughly dried after cleaning.



VAB Bianco



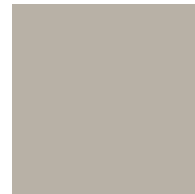
VA0 Panna



VA1 Crema



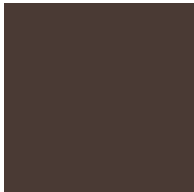
VA2 Grigio perla



VA3 Grigio seta



VA4 Corda



VA5 Moka



VA6 Blu cobalto



VA7 Grigio aston



VA8 Grigio antracite



VA9 Nero

COMPREX

Vetri lucidi - Glossy glasses

Descrizione

Description

I vetri lucidi sono caratterizzati da una superficie brillante e riflettente che dona un tocco di eleganza e luminosità agli ambienti. La loro capacità di riflettere la luce naturale o artificiale conferisce una sensazione di spaziosità e luminosità, creando un'atmosfera accogliente e invitante.

Glossy glasses are characterised by a shiny, reflective surface that lends a touch of elegance and brightness to rooms. Their ability to reflect natural or artificial light gives a feeling of openness and brightness, creating a cosy and inviting atmosphere.

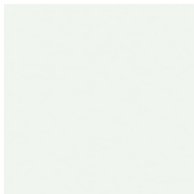
Vetro extrachiaro lucido sp. 4 mm temperato, laccato nel lato interno con vernici a base acrilica.

La vernice colorata viene applicata mediante spruzzatura, seguita dalla smussatura del perimetro e dalla cottura in forno per fissare la vernice e temperare il vetro.

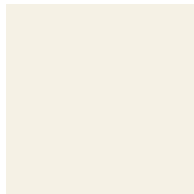
Per la pulizia ordinaria utilizzare un panno inumidito d'acqua, per le macchie più resistenti utilizzare acqua calda e sapone neutro o detersivi in commercio per uso domestico, purché non contengano particelle abrasive o acidi che possano rigare o intaccare la superficie. Evitare di pulire le superfici con alcool o acetone. Si raccomanda la rimozione immediata di ogni tipo di macchia e di asciugare perfettamente le superfici al termine della pulizia.

4 mm thick glossy extra-clear tempered glass, lacquered on the inside with acrylic-based paints.

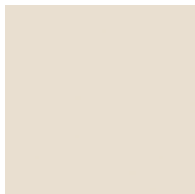
Coloured paint is applied by spraying, followed by beveling the perimeter and baking to fix the paint and temper the glass. For ordinary cleaning, use a cloth moistened with water. For more stubborn stains, use warm water and mild soap or commercial household detergents, provided they do not contain abrasive particles or acids that can scratch or damage the surface. Avoid cleaning surfaces with alcohol or acetone. It is recommended that all stains be removed immediately and that surfaces be thoroughly dried after cleaning.



VLB Bianco



VL0 Panna



VL1 Crema



VL2 Grigio perla



VL3 Grigio seta



VL4 Corda



VL5 Moka



VL6 Blu cobalto



VL7 Grigio aston



VL8 Grigio antracite



VL9 Nero

COMPREX

Laccati ossidati - Oxidised effect lacquers

Descrizione

Description

I laccati ossidati sono realizzati attraverso un processo artigianale in cui la superficie viene arricchita con diversi strati di vernice dai colori metallici, e successivamente "graffiata" a mano per mettere in risalto lo strato sottostante, creando un sofisticato effetto metallo tono su tono. Questo processo crea un aspetto invecchiato e rustico donando un'eleganza senza tempo.

Oxidised lacquers are made through an artisanal process where the surface is enriched with several layers of metallic coloured paint, and then 'scratched' by hand to highlight the underlying layer, creating a sophisticated tone-on-tone metal effect. This process creates an aged and rustic look, lending a timeless elegance.

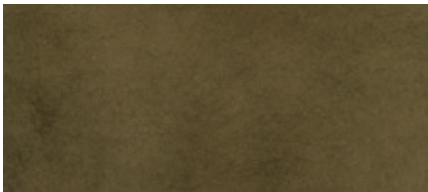
Materiale tecnologico composto da un pannello di particelle di legno polverizzato (MDF), a bassa emissione di formaldeide (CARB phase 2), verniciato con una combinazione di vernice a base poliesteri (fondo nero) e vernice a base poliuretanica colorata. Per ottenere l'effetto semilucido viene applicato uno strato di micropolveri di metallo e il protettivo acrilico a base solvente (trasparente).

Sui lati e bordi viene spruzzato in modo semiautomatico il fondo nero, successivamente si procede con l'essiccazione, la carteggiatura e a seguire la spruzzatura della vernice colorata e delle micropolveri di metallo. Infine viene effettuata una graffiatura manuale, l'essiccazione e per finire l'applicazione della vernice acrilica protettiva a base solvente.

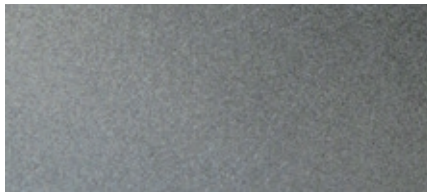
Nonostante l'aspetto estremamente elegante e la piacevolezza al tatto, le finiture laccate sono delicate e devono essere trattate con cura per evitare graffiature o urti accidentali. Per la pulizia ordinaria utilizzare un panno inumidito d'acqua o detersivi neutri, privi di alcool. Si raccomanda inoltre di asciugare perfettamente le superfici al termine della pulizia.

Technological material consisting of a pulverised wood particle board (MDF) with low formaldehyde emission (CARB phase 2), painted with a combination of polyester-based paint (black primer) and coloured polyurethane paint. To achieve the semi-gloss effect, a layer of metal micropowder is applied and the solvent-based acrylic protective coating (clear).

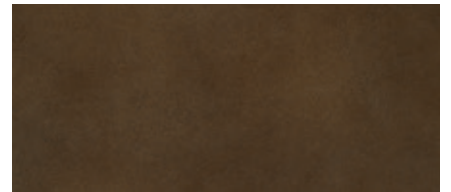
On the sides and edges, the black primer is sprayed semi-automatically, followed by drying, sanding and then spraying of the coloured paint and metal micro-dust. Finally, manual scratching, drying and finally the application of the protective solvent-based acrylic paint is carried out. Despite their extremely elegant appearance and pleasant touch, lacquered finishes are delicate and must be treated with care to avoid accidental scratches or bumps. For routine cleaning, use a cloth dampened with water or neutral, alcohol-free detergents. It is also recommended to dry the surfaces thoroughly after cleaning.



L00 Ottone



L01 Acciaio



L02 Bronzo

COMPREX

Laccati satinati - Satin-effect lacquers

Descrizione

Description

I laccati satinati sono una scelta di stile per creare un'atmosfera raffinata e contemporanea in cucina. La satinatura manuale è una lavorazione speciale che dona un'elegante finitura alla superficie, creando un piacevole effetto visivo e aggiungendo profondità e movimento al materiale.

Satin lacquers are a stylish choice to create a refined and contemporary atmosphere in kitchens. Manual satinfinishing is a special process that gives the surface an elegant finish, creating a pleasant visual effect and adding depth and movement to the material.

Materiale tecnologico composto da un pannello di particelle di legno polverizzato (MDF), a bassa emissione di formaldeide (CARB phase 2). Per ottenere l'effetto metallo viene utilizzata una combinazione di vernice a base poliestere (fondo nero) e vernice a base poliuretanica colorata metallica, successivamente sottoposta ad un processo di anticatura con satinatura manuale, ed infine viene applicato uno strato di vernice protettiva acrilica semiopaca.

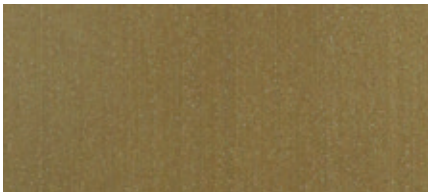
Sui lati e bordi viene spruzzato in modo semiautomatico il fondo nero, poi si procede con l'essiccazione, la carteggiatura e successivamente la spruzzatura della vernice colorata metallica. Infine viene effettuata l'essiccazione, l'applicazione dell'anticatura con satinatura manuale e l'applicazione della vernice acrilica protettiva semiopaca.

Nonostante l'aspetto estremamente elegante e la piacevolezza al tatto, le finiture laccate sono delicate e devono essere trattate con cura per evitare graffiature o urti accidentali. Per la pulizia ordinaria utilizzare un panno inumidito d'acqua o detersivi neutri, privi di alcool. Si raccomanda inoltre di asciugare perfettamente le superfici al termine della pulizia.

Technological material consisting of a pulverised wood particle board (MDF) with low formaldehyde emission (CARB phase 2). To achieve the metal effect, a combination of polyester-based paint (black primer) and metallic-coloured polyurethane paint is used, which is then subjected to an antiquing process with manual satin-finishing, and finally a layer of semi-matt acrylic protective paint is applied.

On the sides and edges, black primer is sprayed semiautomatically, followed by drying, sanding and then spraying with metallic coloured paint. Finally, drying, antiquing with manual satinfinishing and application of the protective semi-matt acrylic varnish are carried out.

Despite their extremely elegant appearance and pleasant touch, lacquered finishes are delicate and must be treated with care to avoid accidental scratches or bumps. For routine cleaning, use a cloth dampened with water or neutral, alcohol-free detergents. It is also recommended to dry the surfaces thoroughly after cleaning.



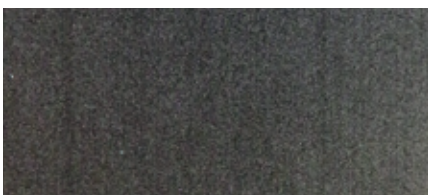
LS0 Oro



LS1 Ottone



LS2 Bronzo scuro



LS3 Titanio

COMPREX

Laccati anodizzati - Anodised effect lacquers

Descrizione

Description

I laccati anodizzati sono una raffinata soluzione per dare un tocco di modernità e sofisticatezza alle cucine. L'interazione con la luce trasmette alla finitura un colore vivo e, osservando la superficie da diverse angolazioni, si percepisce un effetto sempre cangiante.

Anodised lacquers are a refined solution to add a touch of modernity and sophistication to kitchens. The interaction with light gives the finish a vivid colour and, looking at the surface from different angles, you can perceive an everchanging effect.

Materiale composto da un pannello di particelle di legno polverizzato (MDF), a bassa emissione di formaldeide (CARB phase 2). Per ottenere la finitura anodizzata viene utilizzata una combinazione di vernice a base poliesteri (fondo nero) e vernice a base poliuretanica colorata. Successivamente viene applicato uno strato di micropolveri di metallo e il protettivo acrilico a base solvente (trasparente) per ottenere l'effetto semilucido.

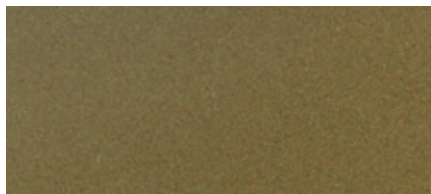
Sui lati e bordi viene spruzzato in modo semiautomatico il fondo nero, si procede con l'essiccazione, la carteggiatura e successivamente la spruzzatura della vernice colorata e delle micropolveri di metallo. Infine viene effettuata l'essiccazione e l'applicazione della vernice acrilica protettiva a base solvente.

Nonostante l'aspetto estremamente elegante e la piacevolezza al tatto, le finiture laccate sono delicate e devono essere trattate con cura per evitare graffiature o urti accidentali. Per la pulizia ordinaria utilizzare un panno inumidito d'acqua o detergenti neutri, privi di alcool. Si raccomanda inoltre di asciugare perfettamente le superfici al termine della pulizia.

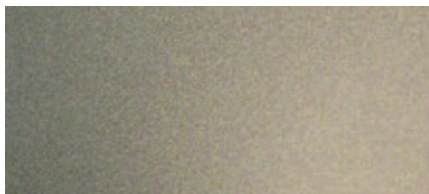
Material consisting of a pulverised wood particle board (MDF) with low formaldehyde emission (CARB phase 2). A combination of polyester-based paint (black primer) and coloured polyurethane paint is used to achieve the anodised finish. A layer of metal micropowder and the solvent-based acrylic protective coating (clear) is then applied to achieve the semi-gloss effect.

On the sides and edges, black primer is sprayed semi-automatically, drying, sanding and then spraying of the coloured paint and metal micro-dust. Finally, the drying and application of the protective solvent based acrylic paint is carried out.

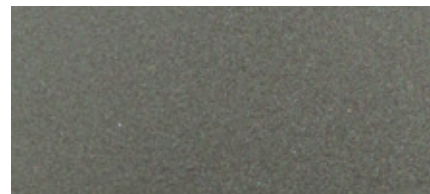
Despite their extremely elegant appearance and pleasant touch, lacquered finishes are delicate and must be treated with care to avoid accidental scratches or bumps. For routine cleaning, use a cloth dampened with water or neutral, alcohol-free detergents. It is also recommended to dry the surfaces thoroughly after cleaning.



LA0 Ottone



LA1 Bronzo scuro



LA2 Silicio

COMPREX

Essenze - Woods

Descrizione

Description

Il rovere è proposto in varie finiture a poro aperto perché possa essere apprezzata l'essenza lignea in tutte le sue naturali venature. La superficie è sottoposta a una lavorazione di spazzolatura e quindi colorata con vernici ad acqua, atossiche e a basso impatto ambientale. Sono le essenze che si distinguono per pregio, dovuto al tipo di lavorazioni eseguite oppure al tipo di legno scelto. Per esempio, il rovere termotrattato diviene più pregiato perché è sottoposto a un processo ad alte temperature che lo rende più resistente, stabile e duraturo, oltre che più scuro alla vista. Il noce Canaletto è invece pregiato per natura, con i suoi canali che trasportano la clorofilla ben visibili a disegnare eleganti strutture.

The oak is offered in various open-pore finishes so that the wood essence can be appreciated in all its natural grain. The surface is subjected to a brushing process and then coloured with water-based, non-toxic and environmentally friendly paints. It is the woods that are distinguished by value, due to the type of processing performed or the type of wood chosen. For example, heat-treated oak becomes more valuable because it undergoes a high-temperature process that makes it stronger, more stable and durable, as well as darker to the eye. Canaletto walnut, on the other hand, is valuable by nature, with its channels carrying chlorophyll clearly visible to draw elegant textures.

Il tipo di finitura per l'essenza è a poro aperto opaco e la superficie subisce una lavorazione di spazzolatura. Le vernici utilizzate sono a basso residuo secco e atossiche. Il ciclo di verniciatura è ad acqua a basso impatto ambientale. Le vernici all'acqua permettono di ridurre le emissioni di solventi in atmosfera, sono contraddistinte dall'assenza di odori e tutelano la salute dell'operatore e dell'utilizzatore finale.

Le parti con finitura in essenza possono subire nel tempo variazioni di colore dovute alla luce, all'umidità e al passare del tempo. In caso di un completamento successivo dell'ordine, non si garantisce la perfetta eguaglianza di colori con la composizione originaria.

La pulizia va effettuata con una spugna bagnata con un normale detergente liquido. Sono da evitare prodotti molto abrasivi, chimici e le pagliette in acciaio perché potrebbero danneggiare la superficie.

The wood finish is a matt open-pore and the surface is submitted to a brushing process. The paints used are low dry residue and non-toxic. The painting cycle is water-based with low environmental impact. Water-borne paints allow the reduction of the solvents' atmospheric emission and are characterized by the lack of scent, safeguarding the operator's and end consumer's health.

Wood finish parts may change colour over time due to exposure to light and humidity as well as the passing of time. In case of a subsequent order, it's not possible to guarantee a perfect colour-matching the original composition.

Cleaning should be done with a wet sponge and a normal liquid detergent. Very abrasive products, strong chemicals and sanitary products need to be avoided, steel wool pads could scratch the surfaces.



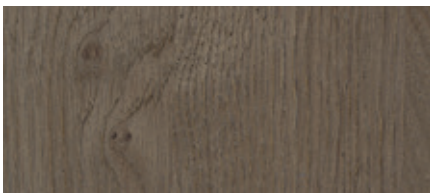
ET6 Rovere naturale



ET5 Rovere visone



ET3 Rovere cenere



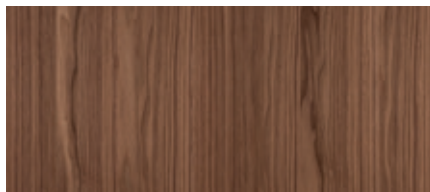
ET2 Rovere castoro



ET7 Rovere carbone



ER6 Rovere termotrattato



EN2 Noce Canaletto

COMPREX

Canneté - Canneté decoration

Descrizione

Description

Le stesse finiture presenti fra le Essenze della materioteca con le stesse caratteristiche, sono proposte anche nella particolare lavorazione canneté. Essa crea un continuum di tagli verticali in bassorilievo, come una specie di rigato tridimensionale, che dà vita a interessanti giochi di luce e chiaroscuro.

The same finishes found among the Essenze 1 material library, with the same characteristics, are also offered in the special canneté processing. It creates a continuum of vertical cuts in bas-relief, like a kind of three-dimensional striping, which gives rise to interesting plays of light and chiaroscuro.

Il tipo di finitura per l'essenza è a poro aperto opaco e la superficie subisce una lavorazione di spazzolatura.

Le vernici utilizzate sono a basso residuo secco e atossiche. Il ciclo di verniciatura è ad acqua a basso impatto ambientale. Le vernici all'acqua permettono di ridurre le emissioni di solventi in atmosfera, sono contraddistinte dall'assenza di odori e tutelano la salute dell'operatore e dell'utilizzatore finale.

Le parti con finitura in essenza possono subire nel tempo variazioni di colore dovute alla luce, all'umidità e al passare del tempo. In caso di un completamento successivo dell'ordine, non si garantisce la perfetta eguaglianza di colori con la composizione originaria.

La pulizia va effettuata con una spugna bagnata con un normale detergente liquido. Sono da evitare prodotti molto abrasivi, chimici e le pagliette in acciaio perché potrebbero danneggiare la superficie.

The wood finish is a matt open-pore and the surface is submitted to a brushing process. The paints used are low dry residue and non-toxic. The painting cycle is water-based with low environmental impact. Water-borne paints allow the reduction of the solvents' atmospheric emission and are characterized by the lack of scent, safeguarding the operator's and end consumer's health.

Wood finish parts may change colour over time due to exposure to light and humidity as well as the passing of time. In case of a subsequent order, it's not possible to guarantee a perfect colour-matching the original composition.

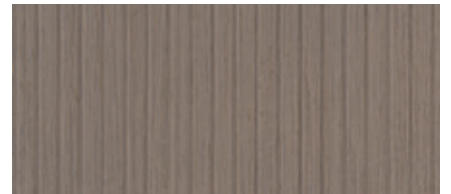
Cleaning should be done with a wet sponge and a normal liquid detergent. Very abrasive products, strong chemicals and sanitary products need to be avoided, steel wool pads could scratch the surfaces.



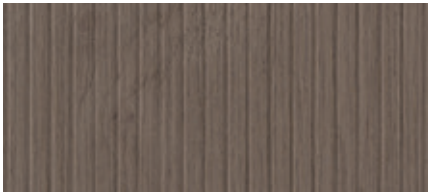
Rovere naturale



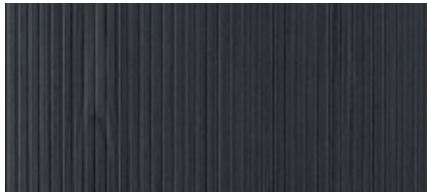
Rovere visone



Rovere cenere



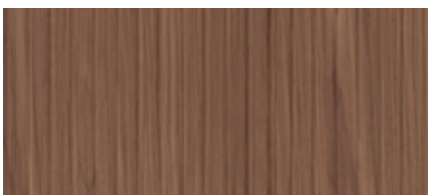
Rovere castoro



Rovere carbone



Rovere termotrattato



Noce canaletto

COMPREX

MDi Inalco - MDi Inalco

Descrizione

Description

MDi Inalco si caratterizza per qualità uniche tra cui l'eccellente definizione del decoro, la "morbidezza" al tatto e la resistenza a shock termici e graffi. Si distingue anche per essere un materiale altamente ecologico: non è solo realizzato per il 50% da materiali riciclati, ma il suo processo produttivo riduce il consumo d'acqua del 70% e le emissioni in atmosfera del 90% rispetto agli standard.

MDi Inalco is characterised by unique qualities including excellent pattern definition, 'softness' to the touch and resistance to thermal shock and scratches. It also stands out for being a highly environmentally friendly material: not only is it made from 50 per cent recycled materials, but its production process reduces water consumption by 70 per cent and atmospheric emissions by 90 per cent compared to standards.

Materiale tecnologico composto per il 95% da minerali purissimi (argille, feldspati, materiali naturali sbiancanti e materie prime fondenti) e per il restante 5% da materie prime inerti (smalti e pigmenti). Circa il 50% delle materie prime provengono da riciclo. La decorazione sui lati a vista viene eseguita mediante tecnologia "Full Digital" 360°, attraverso l'applicazione di inchiostri e polveri pigmentate a base acqua.

Viene prodotto tramite pressatura grazie a un innovativo sistema di pressa continua. Il processo di cottura viene effettuato a temperature massime di 1200° C in forni a ciclo rapido che garantiscono livelli minimi di assorbimento di acqua. L'MDi ha una superficie non porosa che risulta molto semplice da pulire. Si raccomanda di rimuovere le macchie con un panno umido il prima possibile, evitando di farle asciugare. Si consiglia di utilizzare prodotti acidi o alcalini in base al tipo di sporco da rimuovere, ma di evitare prodotti ad alta concentrazione. Prima di utilizzare qualsiasi prodotto è bene testarlo in una zona poco visibile, per verificare che non provochi variazioni di brillantezza o colore, e lasciarlo agire per 4/5 minuti prima di risciacquare abbondantemente. Si sconsiglia l'uso di prodotti con un pH superiore a 11 o inferiore a 4. Per rimuovere macchie di materiali che si induriscono quando si asciugano (gomma, grasso, smalto per unghie, vernici, etc.), utilizzare delicatamente un raschietto di plastica, ammorbidendo prima le macchie con acqua tiepida. Successivamente pulire la superficie con un panno asciutto e crema polivalente o un detergente multiuso. In mancanza di prodotti specifici, utilizzare per la pulizia quotidiana un panno umido e per quella più approfondita un detergente neutro o prodotto anticalcare.

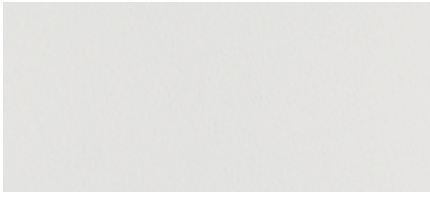
A technological material consisting of 95% pure minerals (clays, feldspars, natural bleaching materials and melting raw materials) and the remaining 5% inert raw materials (glazes and pigments). Approximately 50% of the raw materials come from recycling. The decoration on the visible sides is carried out using 'Full Digital' 360° technology, through the application of water-based pigmented inks and powders.

It is produced by pressing using an innovative continuous press system. The baking process is carried out at temperatures of up to 1200° C in fast-cycle ovens that ensure minimal water absorption. MDi has a non-porous surface that is very easy to clean. It is recommended to remove stains with a damp cloth as soon as possible, avoiding drying. It is recommended to use acid or alkaline products depending on the type of dirt to be removed, but to avoid highly concentrated products. Before using any product, it is a good idea to test it on an inconspicuous area, to check that it does not cause changes in gloss or colour, and leave it to act for 4-5 minutes before rinsing thoroughly. Products with a pH higher than 11 or lower than 4 are not recommended.

To remove stains from materials that harden when dry (rubber, grease, nail polish, paint, etc.), gently use a plastic scraper, first softening the stains with lukewarm water. Then clean the surface with a dry cloth and multi-purpose cream or detergent. In the absence of specific products, use a damp cloth for daily cleaning and a neutral detergent or anti-scale product for more thorough cleaning.

COMPREX

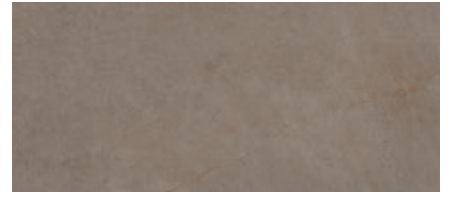
MDi Inalco - MDi Inalco



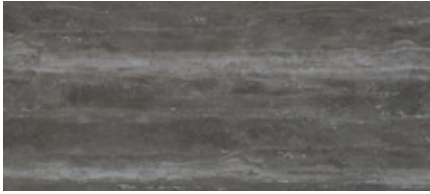
C00 Bianco Abujardado Silk



C03 Bianco Plus Abujardado Pacific



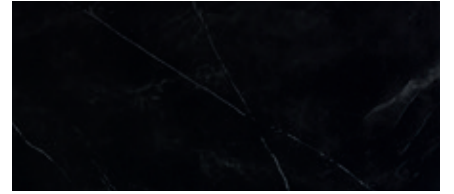
C04 Moka Abujardado Jasper



C05 Gris Abujardado Geo



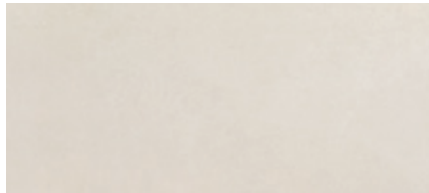
C06 Gris Abujardado Iseo



C08 Negro Natural Totem



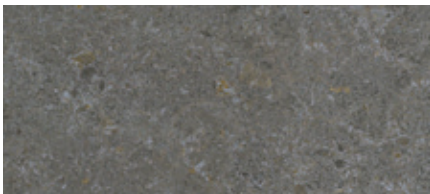
C11 Gris Abujardado Totem



C12 Bianco DT Ananda



C13 Marron Abujardado Umbra



C14 Gris Abujardado Meteora

COMPREX

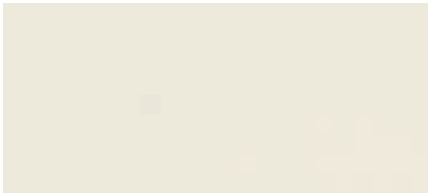
Atlas - Atlas

Descrizione

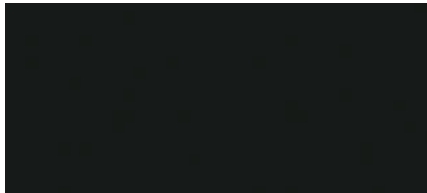
Description

Le lastre di gres porcellanato sono costituite da un materiale ceramico estremamente compatto ottenuto attraverso un impasto di diverse materie prime naturali (argille, sabbia, ecc.) successivamente cotte a temperature elevatissime per renderlo impermeabile e non poroso. È un materiale sicuro e igienico, ideale quindi per il contatto con gli alimenti grazie alla sua superficie compatta e non porosa.

Porcelain stoneware slabs consist of an extremely compact ceramic material obtained through a mixture of different natural raw materials (clays, sand, etc.) subsequently fired at very high temperatures to make it waterproof and non-porous. It is a safe and hygienic material, making it ideal for contact with food due to its compact and non-porous surface.



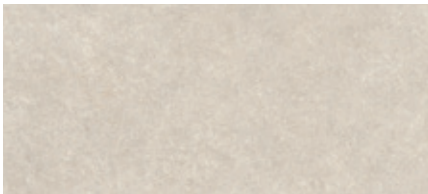
C19 Absolute White



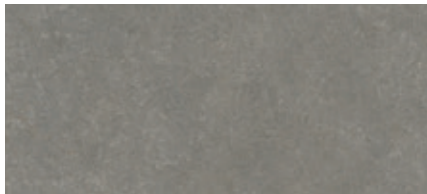
C20 Absolute Black



C21 Natural Kaolin



C22 Mineral white



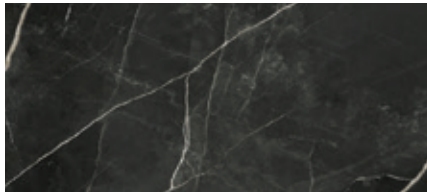
C23 Mineral smoke



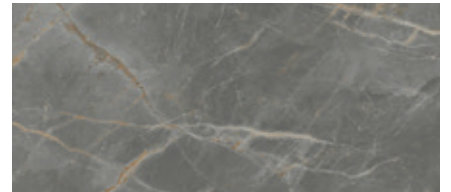
C24 Balance smoke



C25 Calacatta Bellini



C26 Calacatta black



C27 Fior di Bosco

COMPREX

Ceramica Marazzi - Marazzi ceramic

Descrizione

Description

Le lastre di ceramica Marazzi rappresentano una perfetta sintesi tra l'estetica naturale della pietra e l'eccezionale resistenza del gres porcellanato.

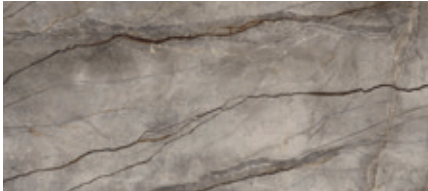
Questi prodotti si distinguono per la loro capacità di replicare fedelmente le caratteristiche delle materie d'origine. Sono lavorate tramite un processo produttivo che conferisce ai prodotti un'elevata resistenza allo scivolamento, mantenendo una superficie morbida al tatto e facile da pulire grazie all'assenza di ruvidità superficiale.

Le lastre sono progettate per eliminare fino al 99,9% di batteri e altri microrganismi nocivi, contrastando efficacemente la loro proliferazione e prevenendo la formazione di macchie e odori sgradevoli. Inoltre, presentano una resistenza all'abrasione profonda, bassa porosità e resistenza al gelo.

Marazzi ceramic slabs represent a perfect synthesis between the natural aesthetics of stone and the exceptional strength of porcelain stoneware.

These products are distinguished by their ability to faithfully replicate the characteristics of the original materials. They are processed through a production process that gives the products high slip resistance while maintaining a surface that is soft to the touch and easy to clean due to the absence of surface roughness.

The sheets are designed to eliminate up to 99.9% of harmful bacteria and other microorganisms, effectively combating their proliferation and preventing the formation of stains and unpleasant odors. They also exhibit deep abrasion resistance, low porosity and frost resistance.



Silver root

COMPREX

MDi Induction - MDi Induction

Descrizione

Description

Una superficie MDi con tecnologia a induzione integrata, che trasforma la cucina in un'esperienza straordinaria.
Un materiale impeccabile: resistente alle macchie, graffi e urti, per una continuità estetica e design di alto livello.
An MDi surface with integrated induction technology that transforms cooking into an extraordinary experience.
An impeccable material: resistant to stains, scratches and knocks, for aesthetic continuity and high design.

Le lastre MDi INDUCTION sono costituite da minerali di alta qualità fusi insieme, che non solo mantengono elevate prestazioni tecniche, come la resistenza alle macchie, ai graffi, agli urti, ma consentono anche un sistema a induzione invisibile. Questa caratteristica unica offre un'esperienza di pulizia estetica e la possibilità di utilizzare il piano cottura come superficie di lavoro.

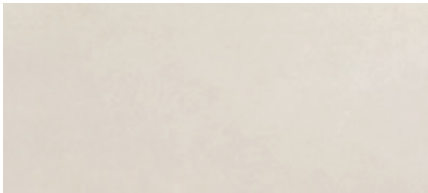
I bordi sono realizzati in MDi INDUCTION e hanno lo stesso colore della superficie.

ATTENZIONE: Non è possibile accostare i piani MDi e MDi INDUCTION a causa delle possibili differenze di tonalità, anche se la finitura è la stessa.

MDi INDUCTION slabs are made of high-quality minerals fused together, which not only maintain high technical performance, such as stain, scratch and impact resistance, but also enable an invisible induction system. This unique feature offers an aesthetic cleaning experience and the possibility to use the hob as a work surface.

The edges are made of MDi INDUCTION and have the same colour as the surface.

ATTENTION: MDi and MDi INDUCTION hobs cannot be placed side by side due to possible differences in tone, even if the finish is the same.



I12 Bianco DT Ananda



I13 Marron Abujardado Umbra



I14 Gris Abujardado Meteora

COMPREX

Dekton - Dekton

Descrizione

Description

Il Dekton è costituito al 94% da materiali naturali come l'argilla, feldspati e silice, mentre il restante 6% comprende inerti, smalti e pigmenti pressati insieme tramite un processo di ultra compattazione. Questo procedimento conferisce al materiale una porosità quasi inesistente, garantendo una qualità superiore e prestazioni eccezionali. Dekton consists of 94% natural materials such as clay, feldspars and silica, with the remaining 6% comprising aggregates, glazes and pigments pressed together through an ultra-compaction process. This process gives the material almost non-existent porosity, ensuring superior quality and exceptional performance.

Le lastre Dekton sono composte per il 94% da materiali naturali (argilla, feldspati e silici) e per il restante 6% da inerti, smalti e pigmenti pressati insieme attraverso un processo di ultra compattazione che permette al materiale di avere una porosità quasi nulla. Il materiale ha ottime proprietà di resistenza ai graffi, agli urti, al calore e alle macchie. I bordi sono in tinta con la superficie.

Dekton slabs are composed of 94% natural materials (clay, feldspar and silica) and the remaining 6% aggregates, glazes and pigments pressed together through an ultra-compaction process that allows the material to have almost zero porosity. The material has excellent scratch, impact, heat and stain resistance properties. The edges match the surface.



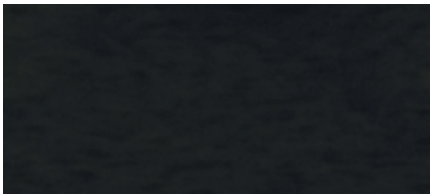
C01 Aura Natural



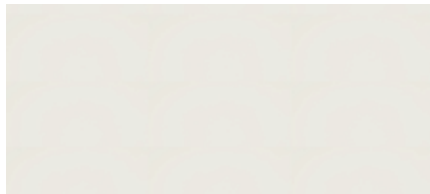
C02 Entzo Natural



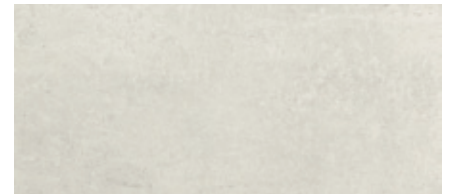
C09 Kelya Natural



C10 Sirius Solid



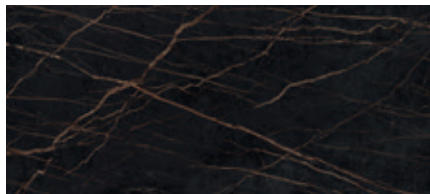
C15 Zenith Solid



C16 Lunard Industrial



C17 Kreta Industrial



C18 Laurent Natural

COMPREX

Acciaio Inox - Stainless Steel

Descrizione

Description

L'acciaio è un materiale estremamente resistente, igienico e facile da pulire, tuttavia non è immune ai graffi. Nel corso del tempo, è possibile che la superficie dell'acciaio possa presentare segni di usura, ma ciò è parte dell'aspetto intrinseco del materiale, che mantiene le sue caratteristiche senza subire alterazioni. Stainless steel is an extremely durable, hygienic and easy-to-clean material, but it is not immune to scratches. Over time, it is possible that steel's surface may show signs of wear, but this is part of the material's intrinsic appearance, which retains its characteristics without being altered.

Materiale composto da un pannello in materiale espanso rinforzato sul perimetro. Il rivestimento esterno è costituito da una lamiera di acciaio inox AISI 304, sp. 1,8 mm disponibile in finitura satinata ottenuta tramite una satinatura automatica fine scotch-brite, o in finitura mat ottenuta tramite spazzolatura manuale irregolare. Il rivestimento interno è costituito da un foglio di alluminio satinato.

La lamiera di acciaio viene tagliata al laser, piegata a freddo, saldata e levigata mediante impianti semiautomatici, per poi essere applicata alla superficie interna (pannello).

Evitare di pulire le superfici con alcool o acetone. Per la pulizia ordinaria utilizzare un panno inumidito d'acqua, per le macchie più resistenti utilizzare acqua calda e sapone neutro o detersivi in commercio per uso domestico, purché non contengano particelle abrasive o acidi che possano rigare o intaccare la superficie. Si raccomanda la rimozione immediata di ogni tipo di macchia. Si raccomanda inoltre di asciugare perfettamente le superfici al termine della pulizia.

Material consisting of a foam panel reinforced on the perimeter. The outer cladding consists of a 1.8 mm thick AISI 304 stainless steel sheet available in a satin finish obtained by automatic fine scotch-brite satin-finishing, or in a matte finish obtained by irregular manual brushing. The inner lining consists of a satin-finished aluminium sheet. The steel sheet is laser-cut, cold-bent, welded and polished using semi-automatic equipment, and then applied to the inner surface (panel).

Avoid cleaning surfaces with alcohol or acetone. For ordinary cleaning use a cloth dampened with water, for stubborn stains use warm water and neutral soap or commercial household detergents, provided they do not contain abrasive particles or acids that can scratch or damage the surface.

Immediate removal of all stains is recommended. It is also recommended to dry the surfaces thoroughly after cleaning.



IX0 Inox Satinato



IX1 Inox Mat

COMPREX

Metal - Metal

Descrizione

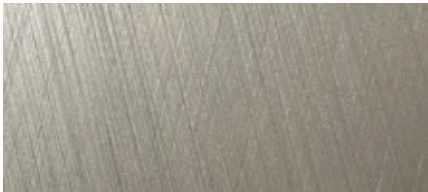
Description

Un materiale che unisce l'estetica raffinata all'eccellenza della durabilità. La finitura spazzolata conferisce un tocco di eleganza a qualsiasi ambiente, mentre la resistenza alla corrosione lo rendono una scelta pratica e funzionale.

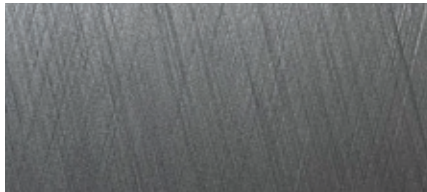
A material that combines refined aesthetics with the excellence of durability. The brushed finish lends a touch of elegance to any environment, while the corrosion resistance makes it a practical and functional choice.

Materiale composto da un pannello in alveolare di alluminio rivestito su entrambi i lati con lamina di alluminio sp. 1,5 mm bordato. Viene utilizzata una combinazione di vernice a base poliestere (fondo nero) e vernice a base poliuretanica colorata. Successivamente viene applicato uno strato di micropolveri di metallo, una satinatura manuale incrociata a 45° e il protettivo acrilico a base solvente (trasparente) per ottenere l'effetto semilucido. Sui lati e bordi viene spruzzato in modo semiautomatico il fondo nero, poi si procede con l'essiccazione, la carteggiatura e successivamente la spruzzatura della vernice colorata e delle micropolveri di metallo. Infine viene effettuata una satinatura manuale, l'essiccazione e l'applicazione della vernice acrilica protettiva a base solvente. Evitare di pulire le superfici con alcool o acetone. Per la pulizia ordinaria utilizzare un panno inumidito d'acqua, per le macchie più resistenti utilizzare acqua calda e sapone neutro o detersivi in commercio per uso domestico, purché non contengano particelle abrasive o acidi che possano rigare o intaccare la superficie. Si raccomanda la rimozione immediata di ogni tipo di macchia. Si raccomanda inoltre di asciugare perfettamente le superfici al termine della pulizia.

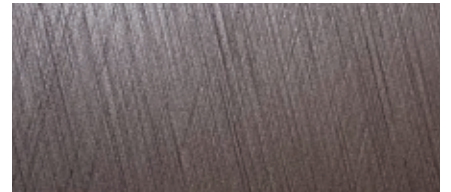
Material consisting of an aluminium honeycomb panel coated on both sides with 1.5 mm thick edged aluminium foil. A combination of polyester-based paint (black primer) and coloured polyurethane paint is used. Subsequently, a layer of micro metal powders is applied, a manual 45° cross satin finish and the solvent-based acrylic protective coating (clear) to achieve the semi-gloss effect. On the sides and edges, black primer is sprayed semi-automatically, followed by drying, sanding and then spraying of the coloured paint and metal micro-dust. Finally, manual satinfinishing, drying and application of the protective solvent-based acrylic paint is carried out. Avoid cleaning surfaces with alcohol or acetone. For ordinary cleaning use a cloth dampened with water, for stubborn stains use warm water and neutral soap or commercial household detergents, provided they do not contain abrasive particles or acids that can scratch or damage the surface. Immediate removal of all stains is recommended. It is also recommended to dry the surfaces thoroughly after cleaning.



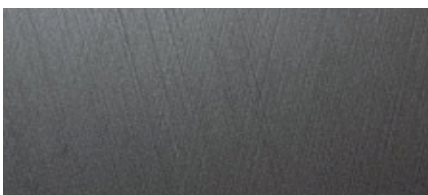
T00 Nickel



T01 Titanio



T02 Brown



T03 Black

COMPREX

Vetri trasparenti - Transparent glasses

Descrizione

Description

Il vetro è scelto per elementi di arredi ai quali dare un impatto visivo leggero perché fa vedere attraverso con raffinatezza. Grazie ai giochi di riverbero di cui è protagonista, con la rifrazione della luce, conferisce anche movimento, luminosità e spesso una sensazione di maggior ampiezza agli ambienti in cui è inserito.
Glass is chosen for elements of furniture to which to give a light visual impact because it shows through with refinement. Thanks to the play of glare it plays with the refraction of light, it also lends movement, brightness and often a feeling of greater spaciousness to the environments in which it is placed.

Per una corretta installazione dei piani in cristallo devono essere rigorosamente utilizzati siliconi neutri trasparenti non acetici, per evitare la corrosione della superficie colorata.

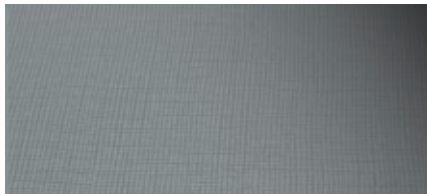
Per la pulizia consigliamo l'utilizzo di un panno morbido e di detergenti liquidi neutri non abrasivi. Il vetro è un materiale molto duro e resistente ma allo stesso tempo fragile e può essere danneggiato da forti colpi, o cadute di oggetti su di esso. Consigliamo di evitare l'utilizzo di abrasivi e prodotti come ad esempio: trielina, acetone e solventi in genere.

For proper installation of the crystal tops must be strictly used neutral transparent not acetic silicones to prevent corrosion of the lacquered surface.

For daily cleaning of a crystal top we recommend to use a damp cloth and with neutral non-abrasive liquid detergent. Glass is a very hard and strong material but at the same time it is fragile and it can be damaged by strong strikes or falling objects on it. We recommend to avoid the use of abrasive products and products such as: trichloroethylene, acetone and solvents.



VGF Trasparente grigio



VGT Effetto tessuto grigio

COMPREX

Silestone - Silestone

Descrizione

Description

La scelta senza rivali per le cucine moderne, eleva l'estetica e la funzionalità dei piani di lavoro. Con la sua straordinaria resistenza alle macchie, ai graffi e al calore, Silestone offre una superficie impeccabile che affronta senza timori gli intensi ritmi della vita culinaria.

The ultimate choice for modern kitchens, it elevates the aesthetics and functionality of worktops. With its extraordinary resistance to stains, scratches and heat, Silestone offers a flawless surface that stands up to the intense demands of culinary life without fear.

Le lastre Silestone sono composte per il 95% da graniglia di pietra naturale (marmo) e per il 5% restante da resina legante che attraverso un sofisticato procedimento di miscelazione ottiene un prodotto omogeneo di struttura e colore. Le superfici vengono trattate tre volte con un prodotto specifico che le rendono idrorepellenti.

Il materiale ha ottime proprietà di resistenza ai graffi, agli urti, al calore e alle macchie. I bordi sono in tinta con la superficie.

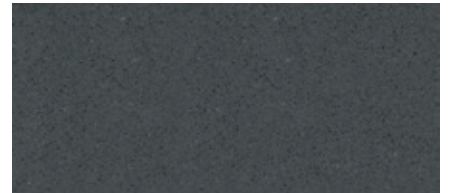
Silestone slabs are composed of 95 per cent natural stone grit (marble) and the remaining 5 per cent binder resin, which through a sophisticated mixing process produces a product that is homogeneous in structure and colour. The surfaces are treated three times with a specific product that makes them water-repellent. The material has excellent scratch, impact, heat and stain resistance properties. The edges match the surface.



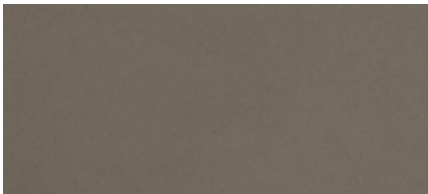
A00 Blanco Norte



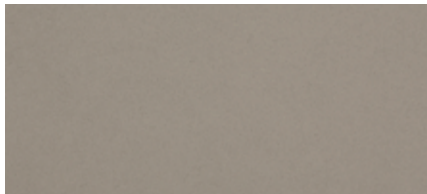
A01 Gris Expo



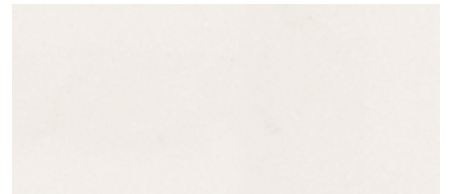
A02 Marengo



A03 Noka



A04 Rougui



A05 Blanco Zeus



A06 Eternal Marquinia



A07 Eternal Calacatta

COMPREX

HPL - HPL

Descrizione

Description

Lo stratificato HPL è un materiale versatile e di alta qualità, adatto a molteplici sistemi di arredo grazie alle sue molteplici possibilità di lavorazione. La sua inalterabilità lo rende adatto a qualsiasi contesto, garantendo un risultato estetico di qualità anche a lungo termine.

HPL laminate is a versatile, high-quality material, suitable for a multitude of furniture systems thanks to its many possible ways of manufacture. Its inalterability makes it suitable for any context, guaranteeing a high-quality aesthetic result even in the long term.

Il top in laminato è costituito da un pannello di particelle di legno (classe e1) idrorepellente rivestito da laminato plastico ad alta pressione (hpl). La pulizia va effettuata con una spugna bagnata con un normale detergente liquido, da evitare sono i prodotti molto abrasivi, le pagliette in acciaio che potrebbero rigare la superficie e forti prodotti chimici e sanitari (candeggina, acidi ecc) che potrebbero provocare decolorazioni. È bene inoltre non appoggiare ferri da stiro o qualunque altra fonte di calore, onde evitare delle bruciate e screpolature del laminato.

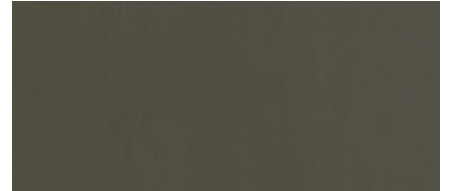
Laminate tops are made from water-repellent particleboard panels (class E1), clad with plastic HPL. Clean the surface with a sponge and normal liquid detergent. Do not use abrasive cleaning products, steel wool scouring pads which may scratch the surface, or strong chemical/cleaning products (bleach, acid, etc.) as they may cause discolouration. Do not rest irons or any other heat source on the surface to prevent burns and cracking on the laminate.



H00 Bianco



H01 Fumè Touch



H02 Clay Touch

COMPREX

Pietre naturali - Natural stones

Descrizione

Description

Le pietre naturali portano con sé venature irregolari e variazioni di colore che ne esaltano la bellezza unica. Perfette per l'utilizzo domestico, offrono ignifuguità, igiene, atossicità e biocompatibilità. Oltre a impreziosire la cucina, garantiscono sicurezza, salute e unicità senza tempo nell'ambiente domestico.

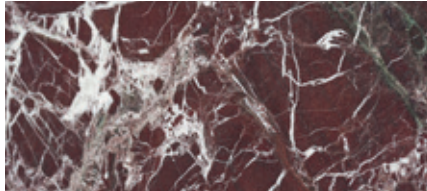
Natural stones have irregular veins and colour variations that enhance their unique beauty. Perfect for domestic use, they offer fireproofing, hygiene, non-toxicity and biocompatibility. Besides embellishing the kitchen, they guarantee safety, health and timeless uniqueness in the home environment.

Le pietre sono elementi naturali estratti dalle cave e poi lavorati, per questo motivo possono presentare venature irregolari e differenze di colore. Dopo l'estrazione viene effettuata una selezione delle lastre e successivamente un processo di stuccatura con apposite resine per compattare il materiale e renderlo idoneo all'utilizzo in ambito domestico. Le pietre naturali sono ignifughe, igieniche, atossiche e biocompatibili.

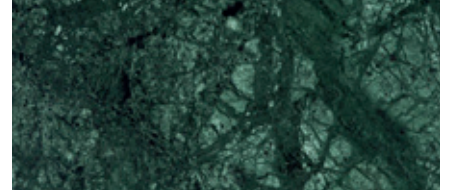
Stones are natural elements extracted from quarries and then processed, which is why they can have irregular veins and differences in colour. After extraction, the slabs are selected and then grouted with special resins to compact the material and make it suitable for domestic use. Natural stones are fireproof, hygienic, non-toxic and biocompatible.



P00 Bianco Carrara Levigato



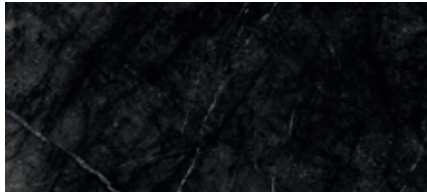
P01 Rosso Lepanto Lather



P02 Verde Guatemala Lather



P03 Fior di Pesco Lather



P04 Grigio Carnico Lather



P05 Nero Assoluto Lather

COMPREX

Unicolor - Unicolor

Descrizione

Description

L'Unicolor è una scelta eccellente per ottenere superfici dal colore uniforme di alta qualità. La sua resistenza, durabilità, facilità di manutenzione e altre caratteristiche eccezionali lo rendono adatto per una vasta gamma di applicazioni, offrendo soluzioni estetiche e funzionali per progetti di design.

Unicolor is an excellent choice for high-quality, uniformly coloured surfaces. Its strength, durability, ease of maintenance and other outstanding features make it suitable for a wide range of applications, offering aesthetic and functional solutions for design projects.

Pannello composto da particelle di legno idrofugo (truciolare) a bassa emissione di formaldeide (carb phase 2), rivestito su entrambi i lati con un laminato HPL sp. 1,2 mm. Il laminato HPL è un materiale noto per la sua resistenza a graffi, urti, abrasioni, sostanze chimiche e calore, caratteristiche che lo rendono ideale per un'ampia gamma di applicazioni. Il semilavorato viene finito perimetralmente con un bordo in laminato HPL sp. 1,2 mm in tinta con la superficie, mediante l'applicazione di colla poliuretanica.

Panel composed of water-repellent wood particles (chipboard) with low formaldehyde emission (carb phase 2), coated on both sides with 1.2 mm thick HPL laminate. HPL laminate is a material known for its resistance to scratches, impacts, abrasion, chemicals and heat, characteristics that make it ideal for a wide range of applications. The semifinished product is finished around the perimeter with a 1.2 mm thick HPL laminate edging to match the surface, by applying polyurethane glue.



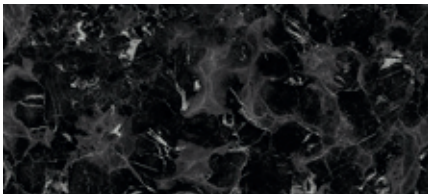
U00 Akita



U01 Argento



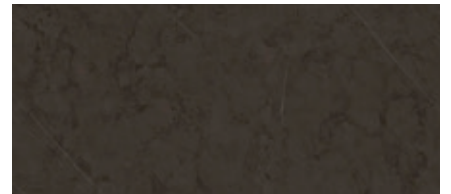
U02 Asolo



U03 Black Rock



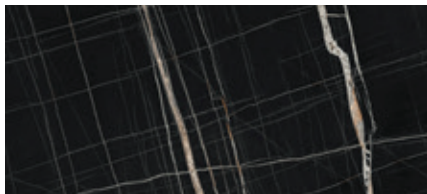
U04 Blimè



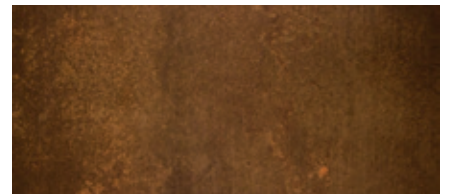
U05 Jamir



U06 Kaliba



U07 Moiet



U08 Ruggine



U09 Tosca

DA Group srl

Via Mazzini, 3

33070 Maron di Brugnera (PN) Italy

Tel: +39 0434 619111 - Fax: +39 0434 624690

info@comprex.it - www.comprex.it